



**Anästhesie OWL**  
OP-Zentren und Praxiskliniken



# Management

## von

# Ambulanten OP-Zentren



# Anästhesie OWL

OP-Zentren und Praxiskliniken





# Anästhesie OWL

OP-Zentren und Praxiskliniken

**Anästhesie**

**Schmerztherapie**

**Operative Dienstleistung**

**Zertifiziert nach DIN EN ISO 9001**





- **Wie sind wir entstanden ?**
- OPZ Gütersloh 1989 gegründet
- OPZ Detmold 1993 gegründet
- Fusion 2007 als Partnerschaftsgesellschaft



Anästhesie OWL  
OP-Zentren und Praxiskliniken



## Praxiskliniken für ambulante Operationen

Klinik am Stadtpark OP-Zentrum Gütersloh



*250.000 Patienten seit 1989*



MEDICUM Detmold OP-Zentrum

OPZ Klinikum Bielefeld Mitte



Praxisklinik Detmold Elisabethstraße



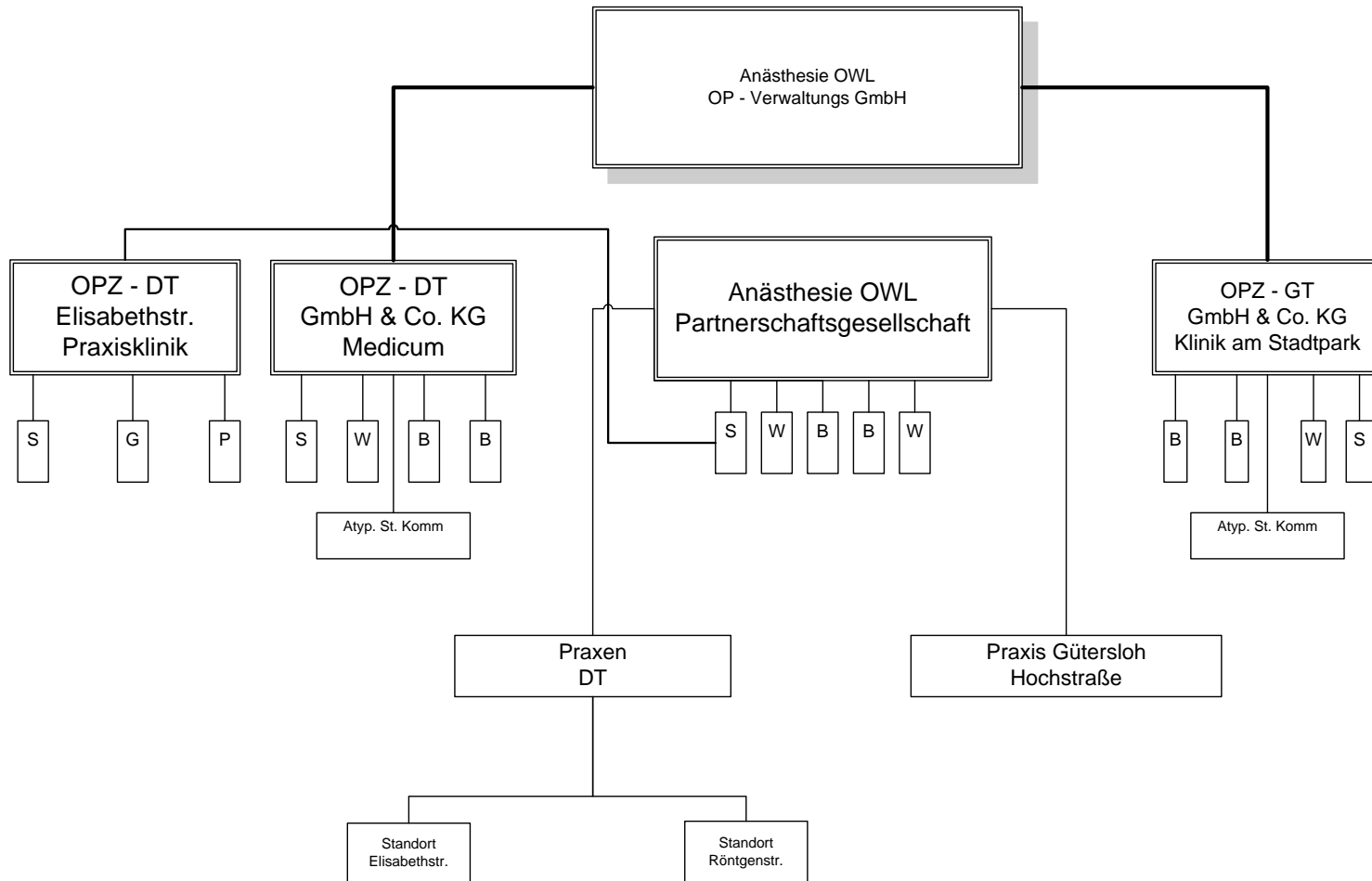


- **Wer sind wir?**
- Überörtliche Partnerschaftsgesellschaft  
Detmold – Gütersloh – Bielefeld - Oelde
- 14 Ärzte (Anästhesie)
- 60 Mitarbeiter
- Anästhesiologische geführte OP-Zentren
- Kooperation mit ca. 30 operativen Praxen  
und 3 Kliniken



# Anästhesie OWL

OP-Zentren und Praxiskliniken





## Was leisten wir ?

<b>Leistungszahlen</b>	<b>2009</b>	<b>2010</b>	<b>2011</b>
Gesamtzahl Behandlungsfälle	<b>17.042</b>	<b>19.000</b>	<b>20.200</b>
davon Schmerzpatienten	864	900	950
Operative Behandlungsfälle	<b>16.178</b>	<b>18.100</b>	<b>19.250</b>





## Organisationsformen

Amb. Operieren in Facharztpraxen

Amb. OP-Zentrum - free standing unit  
(ausschließlich niedergelassene Ärzte)

Amb. OP-Zentrum - Kooperation mit Klinik  
(niedergelassene + Klinik-Ärzte)

Amb. OP-Zentrum – Klinikeigen  
(Klinikärzte (+ niedergelassene Ärzte?))



## Ausstattung Amb. OP-Zentren

- Planung und Bau nach KH-Bauverordnung
  - RLT
  - Notstrom
  - ZGV
  - Narksoegasabsaugung, etc. pp
- SGB V – Forderungskatalog damit deutlich übertroffen



## Besonderheiten beim Ambulanten Operieren

- Schlechte Vergütungssituation  
z.B. Leistenhernie Erlös: stationär ca. **2400 Euro**  
ambulant ca. **600 Euro**
- Patienten wünschen ambulante Operationen
- „Andere“ (=erweiterte) Patienteninformation
- Hoher Qualitätsanspruch (SGB V)



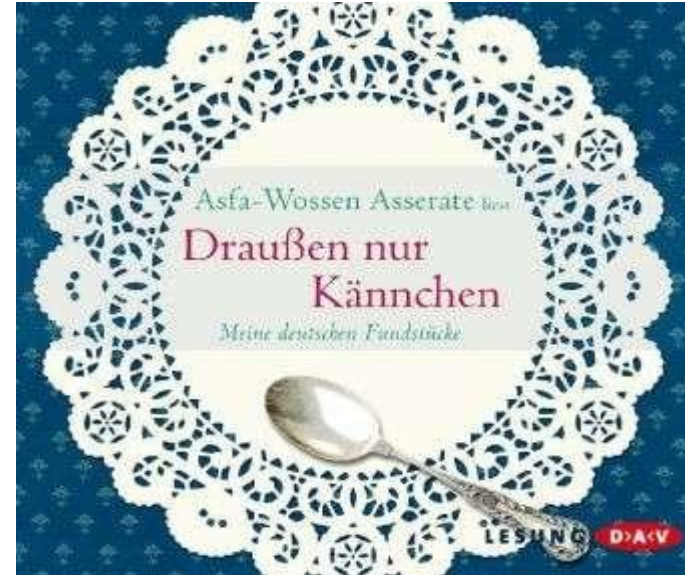
## Voraussetzungen für ökonomisches Amb. Operieren

### Optimierte Leistungserbringung

- geeigneter Patient
- qualifizierte und zügige OP-Leistung
- qualifizierte und zügige Anästhesie-Leistung
- motivierter Mitarbeiter
- interdisziplinäres „Helfen“
- kürzestmögliche Wechselzeiten – um so wichtiger, je höher die OP-Frequenz
- kein Wechsel der Operateure



Anästhesie OWL  
OP-Zentren und Praxiskliniken



Optimale OP-Planung „...heute nur rechte Knie..“



**Anästhesie OWL**  
OP-Zentren und Praxiskliniken



Wie machen wir es?

Unterschiedlich!

Wovon hängt das ab?

Historie

Infrastruktur

Ansprüche der Kooperations-Partner



## **OP-Bereitstellung**

-Vergabe von „Slots“ an Operateure/Kliniken

## **OP-Planung**

-Operateure in Abstimmung mit Anästhesie/OPZ

-OP-Zentrum (mit OP-Personal durch OPZ)

-OP-Management Klinik bei Klinikkooperation



**Anästhesie OWL**  
OP-Zentren und Praxiskliniken



## **Praxisklinik Detmold Elisabethstraße**

Gesellschaft bürgerlichen Rechts - GbR

Inhaber: 1 Augenarzt, 1 HNO-Arzt, 1 Anästhesist

4 OP-Säle - 12 Betten

9.700 operative Eingriffe

Mitarbeiter OP-Gruppe und Anästhesie getrennt

OP-Planung: Operateure in Koop. mit Anästhesie





Anästhesie OWL  
OP-Zentren und Praxiskliniken



## OP-Zentrum Medicum Detmold

GmbH & Co. KG

Inhaber 5 Anästhesisten, mehrere Kommanditisten

4(5) OP-Säle – 20 Betten

4.500 operative Eingriffe

**transsektorale** Leistungserbringung

Mitarbeiter OP-Gruppe und Anästhesie getrennt

OP-Planung: Operateure in Koop. mit Anästhesie  
Klinik OP-Management Klinikum



Anästhesie OWL  
OP-Zentren und Praxiskliniken



## Klinik am Stadtpark OP-Zentrum Gütersloh

GmbH & Co. KG - Privatklinikstatus

Inhaber 5 Anästhesisten, mehrere Kommanditisten

4 OP-Säle – 18 Betten

3.500 operative Eingriffe

**transsektorale** Leistungserbringung

Mitarbeiter OP-Gruppe u. Anästhesie vom OP-Zentrum

OP-Planung: OP-Zentrum

Klinik – OP-Management Klinikum



Anästhesie OWL  
OP-Zentren und Praxiskliniken



## Klinikum Bielefeld Amb. OP-Zentrum

Inhaber Klinikum Bielefeld GmbH

1 OP-Saal – 5 Betten + Ruhebereich

1.500 operative Eingriffe

**transsektorale** Leistungserbringung

Mitarbeiter OP-Gruppe u. Anästhesie getrennt

OP-Planung: Klinik OP-Management



## **Positionierung von Ambulanten OP-Zentren**

Ideal:

- Positionierung an einer Klinik
- Direkte (räumliche) Anbindung an Klinik
- Direkte Verbindung zum ZOP
- Prämedikations- und Schmerzambulanz  
im Amb. OP-Zentrum
- Kooperation ambulant/stationär



## Ambulantes OP-Zentrum an der Klinik?

AO ist gesundheitsökonomische Notwendigkeit

AO ist sicher für die Patienten

AO wird von Patienten gewünscht

AO bietet die Möglichkeit der Patientenbindung

AO bietet die Möglichkeit der Arztbindung

AO ist ein ideales Marketinginstrument

AO ist ideal für transsektorale Kooperation



# Anästhesie OWL

OP-Zentren und Praxiskliniken





# Anästhesie OWL

OP-Zentren und Praxiskliniken

